

RoHS

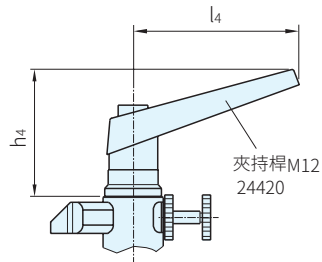
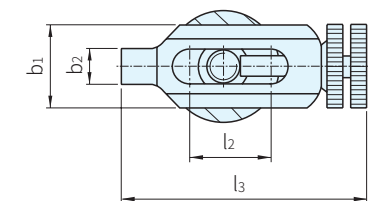


圖 1

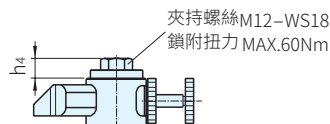


圖 2

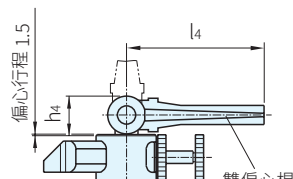
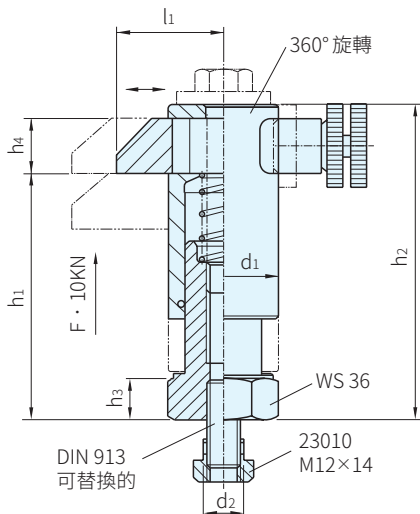


圖 3



材質	處理
鋼	表面硬化、染黑

品號	型式	d ₁	b ₁	b ₂	d ₂	h ₁		h ₂		h ₃	h ₄	l ₁		l ₂	l ₃	
						MIN.	MAX.	MIN.	MAX.			MIN.	MAX.		MIN.	MAX.
23310.0083	圖 1	40	30	13	M12	70	90	95	115	15	82	38	55	30	90	107
23310.0086						88	118	113	143							
23310.0084	圖 2	40	30	13	M12	70	90	95	115	15	13	38	55	30	90	107
23310.0087						88	118	113	143							
23310.0085	圖 3	40	30	13	M12	70	90	95	115	15	28	38	55	30	90	107
23310.0088						88	118	113	143							

品號	行程	特徵	質量 g	庫存
23310.0083	20	含可調整的 夾持把手	1400	△
23310.0086	30		1560	△
23310.0084	20	含夾持螺絲	1070	△
23310.0087	30		1240	△
23310.0085	20	偏心夾持桿	1400	△
23310.0088	30		1560	△

訂貨： 交期： 天
23310.0083

SP. 特長

有別於夾爪左右擺動的下壓夾具，此產品的夾爪為前後移動，可使用於空間受限，夾爪不允許左右擺動的夾持情況。請參考下方使用案例

以下為此產品之優勢：

- 藉由夾爪的前後移動，可簡單且快速的更換工件
- 夾爪的水平夾持範圍介於 l₁ MIN. 和 l₁ MAX. 之間
- 為快速更換工件，夾爪可直接後推30mm(尺寸 l₂)
- 三種快速的鎖附方式可供選擇，夾持桿(左)、夾持螺絲(中)以及雙偏心桿(右)
- 搭配定位環 (23310.0350) 可固定夾持位置，h₁ MIN. 至少增加 7mm(行程減少 7mm)
- 精巧的設計，減少夾持時的空間所需
- 搭配高度調整缸可輕易的應對大高度的夾持需求

WA. 注意

組裝

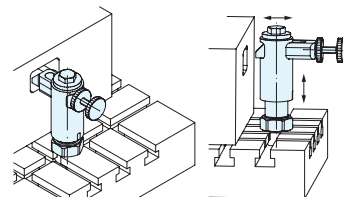
兩種方式連接下壓夾具和底板：

- 使用 T 型螺帽(23010.)連接 T 型槽底板 (DIN 508)
- 使用固定螺絲直接嵌裝於底板製具

操作

- 將夾爪向後推
- 放上工件
- 將夾爪向前推
- 使用滾花螺絲調整夾爪的夾持位置
- 用滾花螺帽鎖固夾持位置

EX. 使用例



參考

夾持高度可以使用高度調整缸23310以及墊片1107和1108來增加，夾持高度可以使用夾持入子，如22730來減少